



AUTORIDADE NACIONAL
SEGURANÇA RODOVIÁRIA

Distrito de SANTARÉM

SINISTRALIDADE
ANO de 2009

Observatório de Segurança Rodoviária

ÍNDICE

DEFINIÇÕES.....	3
EVOLUÇÃO 2000-2009.....	4
1. Acidentes com vítimas.....	4
2. Vítimas.....	5
ACIDENTES E VÍTIMAS.....	6
1. Acidentes e vítimas: 2008/2009.....	6
2. Acidentes e vítimas por mês.....	6
3. Acidentes e vítimas segundo o dia da semana.....	7
4. Acidentes e vítimas segundo as condições de luminosidade.....	7
5. Acidentes e vítimas segundo a hora do dia.....	7
6. Acidentes e vítimas segundo os factores atmosféricos.....	8
7. Acidentes e vítimas segundo a natureza do acidente.....	8
8. Acidentes e vítimas segundo a localização.....	9
9. Acidentes e vítimas segundo o tipo de via.....	9
10. Acidentes e vítimas segundo o concelho.....	10
11. Listagem dos acidentes com mortos e/ou feridos graves.....	11
UTENTES.....	16
1. Vítimas segundo a categoria de utentes.....	16
2. Vítimas segundo a categoria de veículo.....	16
3. Vítimas segundo o grupo etário.....	16

DEFINIÇÕES

Acidente

Ocorrência na via pública ou que nela tenha origem envolvendo pelo menos um veículo, do conhecimento das entidades fiscalizadoras (GNR, GNR/BT e PSP) e da qual resultem vítimas e/ou danos materiais.

Acidentes com vítimas

Acidente do qual resulte pelo menos uma vítima.

Acidente mortal

Acidente do qual resulte pelo menos um morto.

Acidentes com feridos graves

Acidente do qual resulte pelo menos um ferido grave, não tendo ocorrido qualquer morte.

Acidentes com feridos leves

Acidente do qual resulte pelo menos um ferido leve e em que não se tenham registado mortos nem feridos graves.

Vítima

Ser humano que em consequência de acidente sofra danos corporais.

Morto ou vítima mortal

Vítima de acidente cujo óbito ocorra no local do evento ou no seu percurso até à unidade de saúde.

Para obter o número de mortos a 30 dias¹, aplica-se a este valor um coeficiente de 1,14.

Ferido grave

Vítima de acidente cujos danos corporais obriguem a um período de hospitalização superior a 24 horas.

Ferido leve

Vítima de acidente que não seja considerada ferida grave.

Condutor

Pessoa que detém o comando de um veículo ou animal na via pública.

Passageiro

Pessoa afecta a um veículo na via pública e que não seja condutora.

Peão

Pessoa que transita na via pública a pé e em locais sujeitos à legislação rodoviária. Consideram-se ainda peões todas as pessoas que conduzam à mão velocípedes ou ciclomotores de duas rodas sem carro atrelado ou carros de crianças ou de deficientes físicos.

Índice de gravidade

Número de mortos por 100 acidentes com vítimas.

Indicador de gravidade

$IG = 100 \times M + 10 \times FG + 3 \times FL$, em que M é o número de mortos, FG o de feridos graves e FL o de feridos leves.

Ponto negro

Lanço de estrada com o máximo de 200 metros de extensão, no qual se registou, pelo menos, 5 acidentes com vítimas, no ano em análise, e cuja soma de indicadores de gravidade é superior a 20.

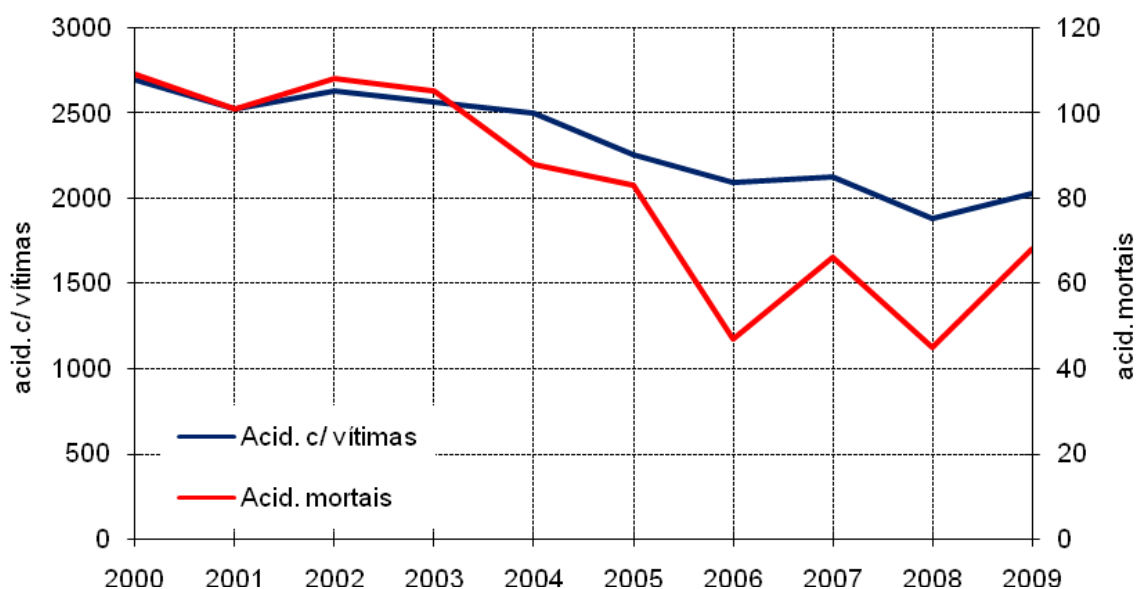
¹ Definição internacional (Convenção de Viena)

EVOLUÇÃO 2000-2009

1. Acidentes com vítimas

	Acidentes com vítimas	Acidentes mortais	Acidentes c/ mortos e/ou f. graves	Índice de gravidade
2000	2698	109	885	4,6
2001	2524	101	674	4,4
2002	2635	108	586	4,7
2003	2569	105	537	4,5
2004	2500	88	428	3,6
2005	2257	83	334	4,0
2006	2095	47	222	2,4
2007	2125	66	266	3,2
2008	1883	45	222	2,7
2009	2033	68	248	2,7

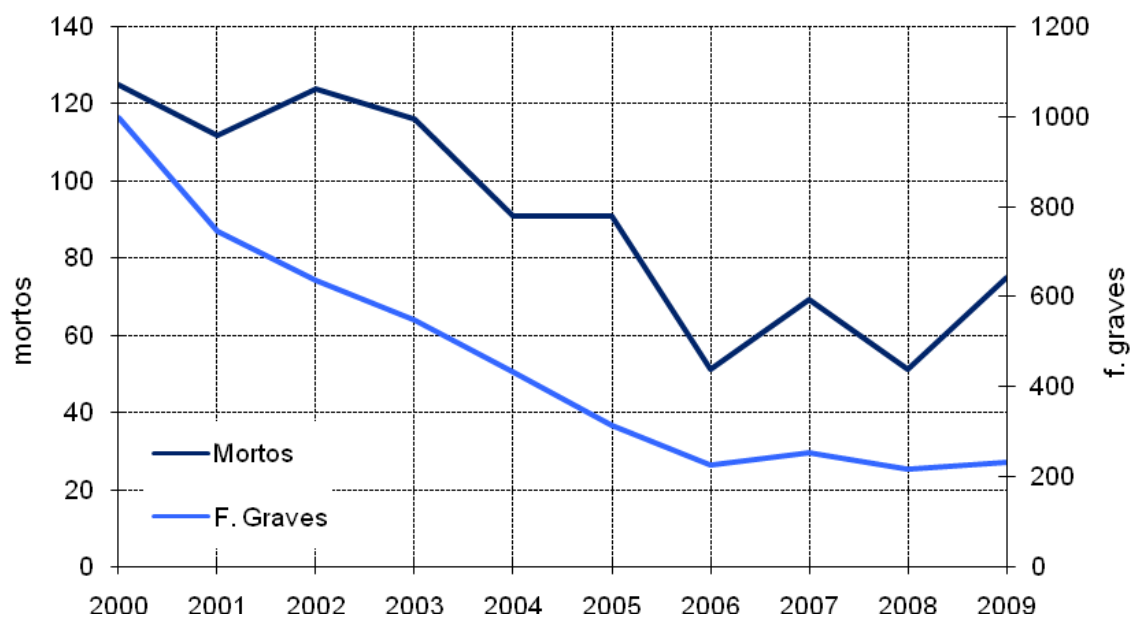
Evolução dos acidentes com vítimas e acidentes mortais



2. Vítimas

	Vítimas mortais	Feridos graves	Feridos leves	Total vítimas
2000	125	996	2766	3887
2001	112	743	2651	3506
2002	124	636	3009	3769
2003	116	547	2865	3528
2004	91	431	2979	3501
2005	91	313	2713	3117
2006	51	225	2505	2781
2007	69	254	2639	2962
2008	51	217	2319	2587
2009	75	233	2532	2587

Evolução das vítimas mortais e feridos graves



ACIDENTES E VÍTIMAS

1. Acidentes e vítimas: 2008/2009

	Acidentes c/ vítimas		Vítimas mortais		Feridos graves		Feridos leves		Total de vítimas		Índice de gravidade
		%*		%*		%*		%*		%*	
2008	1883		51		217		2319		2587		2,7
2009	2033	8,0	75	47,1	233	7,4	2532	9,2	2840	9,8	3,7

* Variação relativa ao ano anterior

2. Acidentes e vítimas por mês

	Acidentes c/ vítimas		Vítimas mortais		Feridos graves		Feridos leves		Total de vítimas		Índice de gravidade
		%		%		%		%		%	
Jan	136	6,7	3	4,0	22	9,4	183	7,2	208	7,3	2,2
Fev	121	6,0	5	6,7	10	4,3	159	6,3	174	6,1	4,1
Mar	173	8,5	6	8,0	22	9,4	192	7,6	220	7,7	3,5
Abr	165	8,1	6	8,0	14	6,0	198	7,8	218	7,7	3,6
Mai	164	8,1	4	5,3	19	8,2	213	8,4	236	8,3	2,4
Jun	182	9,0	2	2,7	13	5,6	242	9,6	257	9,0	1,1
Jul	195	9,6	11	14,7	28	12,0	253	10,0	292	10,3	5,6
Ago	173	8,5	7	9,3	26	11,2	214	8,5	247	8,7	4,0
Set	153	7,5	9	12,0	15	6,4	168	6,6	192	6,8	5,9
Out	202	9,9	11	14,7	18	7,7	236	9,3	265	9,3	5,4
Nov	197	9,7	8	10,7	21	9,0	231	9,1	260	9,2	4,1
Dez	172	8,5	3	4,0	25	10,7	243	9,6	271	9,5	1,7
Total	2033	100,0	75	100,0	233	100,0	2532	100,0	2840	100,0	3,7

3. Acidentes e vítimas segundo o dia da semana

	Acidentes c/ vítimas		Vítimas mortais		Feridos graves		Feridos leves		Total de vítimas		Índice de gravidade
		%		%		%		%		%	
2ªFeira	279	13,7	12	16,0	22	9,4	359	14,2	393	13,8	4,3
3ªFeira	246	12,1	13	17,3	35	15,0	274	10,8	322	11,3	5,3
4ªFeira	292	14,4	6	8,0	25	10,7	348	13,7	379	13,3	2,1
5ªFeira	301	14,8	10	13,3	36	15,5	350	13,8	396	13,9	3,3
6ªFeira	329	16,2	12	16,0	41	17,6	413	16,3	466	16,4	3,6
Sábado	316	15,5	13	17,3	34	14,6	411	16,2	458	16,1	4,1
Domingo	270	13,3	9	12,0	40	17,2	377	14,9	426	15,0	3,3
Total	2033	100,0	75	100,0	233	100,0	2532	100,0	2840	100,0	3,7

4. Acidentes e vítimas segundo as condições de luminosidade

	Acidentes c/ vítimas		Vítimas mortais		Feridos graves		Feridos leves		Total de vítimas		Índice de gravidade
		%		%		%		%		%	
Dia	1429	70,3	45	60,0	154	66,1	1765	69,7	1964	69,2	3,1
Noite	533	26,2	26	34,7	67	28,8	686	27,1	779	27,4	4,9
Aurora ou crep.	70	3,4	4	5,3	12	5,2	79	3,1	95	3,3	5,7
Total⁽¹⁾	2033	100,0	75	100,0	233	100,0	2532	100,0	2840	100,0	3,7

⁽¹⁾ Inclui não definidos

5. Acidentes e vítimas segundo a hora do dia

	Acidentes c/ vítimas		Vítimas mortais		Feridos graves		Feridos leves		Total de vítimas		Índice de gravidade
		%		%		%		%		%	
00-03	94	4,6	7	9,3	11	4,7	120	4,7	138	4,9	7,4
03-06	62	3,0	3	4,0	10	4,3	80	3,2	93	3,3	4,8
06-09	238	11,7	6	8,0	29	12,4	316	12,5	351	12,4	2,5
09-12	336	16,5	12	16,0	39	16,7	404	16,0	455	16,0	3,6
12-15	312	15,3	7	9,3	23	9,9	394	15,6	424	14,9	2,2
15-18	412	20,3	18	24,0	52	22,3	502	19,8	572	20,1	4,4
18-21	405	19,9	13	17,3	50	21,5	507	20,0	570	20,1	3,2
21-24	174	8,6	9	12,0	19	8,2	209	8,3	237	8,3	5,2
Total	2033	100,0	75	100,0	233	100,0	2532	100,0	2840	100,0	3,7

6. Acidentes e vítimas segundo os factores atmosféricos

	Acidentes c/ vítimas		Vítimas mortais		Feridos graves		Feridos leves		Total de vítimas		Índice de gravidade
		%		%		%		%		%	
Bom tempo	1561	76,8	58	77,3	174	74,7	1912	75,5	2144	75,5	3,7
Chuva	446	21,9	15	20,0	53	22,7	583	23,0	651	22,9	3,4
Outros ⁽¹⁾	22	1,1	2	2,7	5	2,1	34	1,3	41	1,4	9,1
Total ⁽²⁾	2033	100,0	75	100,0	233	100,0	2532	100,0	2840	100,0	3,7

⁽¹⁾ Inclui granizo, neve, nevoeiro, nuvem de fumo e vento forte

⁽²⁾ Inclui não definido

7. Acidentes e vítimas segundo a natureza do acidente

	Acidentes c/ vítimas		Vítimas mortais		Feridos graves		Feridos leves		Total de vítimas		Índ. grav.
		%		%		%		%		%	
Atropelamento	205	10,1	8	10,7	29	12,4	208	8,2	245	8,6	3,9
Atrop. de peões	192	9,4	8	10,7	28	12,0	195	7,7	231	8,1	4,2
Atrop. de animais	6	0,3	0	0,0	0	0,0	6	0,2	6	0,2	0,0
Atrop. com fuga	7	0,3	0	0,0	1	0,4	7	0,3	8	0,3	0,0
Colisao	963	47,4	37	49,3	122	52,4	1343	53,0	1502	52,9	3,8
Colisão frontal	229	11,3	17	22,7	50	21,5	352	13,9	419	14,8	7,4
Colisão traseira	198	9,7	5	6,7	16	6,9	278	11,0	299	10,5	2,5
Colisão lateral	366	18,0	11	14,7	42	18,0	502	19,8	555	19,5	3,0
Com veic./obst.faixa rodag.	65	3,2	1	1,3	4	1,7	77	3,0	82	2,9	1,5
Choque em cadeia	16	0,8	0	0,0	0	0,0	30	1,2	30	1,1	0,0
Colisão com fuga	28	1,4	0	0,0	5	2,1	27	1,1	32	1,1	0,0
Outras colisões	61	3,0	3	4,0	5	2,1	77	3,0	85	3,0	4,9
Despiste	865	42,5	30	40,0	82	35,2	981	38,7	1093	38,5	3,5
Despiste simples	416	20,5	10	13,3	31	13,3	479	18,9	520	18,3	2,4
Com dispositivo retenção	18	0,9	0	0,0	1	0,4	20	0,8	21	0,7	0,0
Sem dispositivo retenção	56	2,8	4	5,3	7	3,0	60	2,4	71	2,5	7,1
C/ transp.disp. ret. lateral	21	1,0	0	0,0	4	1,7	24	0,9	28	1,0	0,0
Desp. com capotamento	241	11,9	10	13,3	27	11,6	277	10,9	314	11,1	4,1
C/ colisão c/ veic. imobil./obst.	109	5,4	6	8,0	12	5,2	110	4,3	128	4,5	5,5
Despiste com fuga	4	0,2	0	0,0	0	0,0	11	0,4	11	0,4	0,0
Total	2033	100,0	75	100,0	233	100,0	2532	100,0	2840	100,0	3,7

8. Acidentes e vítimas segundo a localização

	Acidentes c/ vítimas		Vítimas mortais		Feridos graves		Feridos leves		Total de vítimas		Índice de gravidade
		%		%		%		%		%	
Fora localidades	832	40,9	41	54,7	112	48,1	1145	45,2	1298	45,7	4,9
Dentro localidades	1201	59,1	34	45,3	121	51,9	1387	54,8	1542	54,3	2,8
Total	2033	100,0	75	100,0	233	100,0	2532	100,0	2840	100,0	3,7

9. Acidentes e vítimas segundo o tipo de via

	Acidentes c/ vítimas		Vítimas mortais		Feridos graves		Feridos leves		Total de vítimas		Índice de gravidade
		%		%		%		%		%	
Auto-estrada	171	8,4	4	5,3	20	8,6	282	11,1	306	10,8	2,3
Arruamento	826	40,6	24	32,0	76	32,6	913	36,1	1013	35,7	2,9
Estrada Municipal	281	13,8	6	8,0	42	18,0	347	13,7	395	13,9	2,1
Estrada Nacional	689	33,9	35	46,7	82	35,2	898	35,5	1015	35,7	5,1
IP/IC	29	1,4	5	6,7	9	3,9	50	2,0	64	2,3	17,2
Outras ⁽¹⁾	37	1,8	1	1,3	4	1,7	42	1,7	47	1,7	2,7
Total	2033	100,0	75	100,0	233	100,0	2532	100,0	2840	100,0	3,7

⁽¹⁾ Inclui estradas regionais, florestais, pontes e restantes vias

10. Acidentes e vítimas segundo o concelho

	Acidentes c/ vítimas		Vítimas mortais		Feridos graves		Feridos leves		Total de vítimas		Índice de grav.
		%		%		%		%		%	
Abrantes	133	6,5	3	4,0	7	3,0	153	6,0	163	5,7	2,3
Alcanena	57	2,8	3	4,0	8	3,4	79	3,1	90	3,2	5,3
Almeirim	102	5,0	4	5,3	14	6,0	121	4,8	139	4,9	3,9
Alpiarça	46	2,3	2	2,7	3	1,3	50	2,0	55	1,9	4,3
Benavente	148	7,3	13	17,3	24	10,3	206	8,1	243	8,6	8,8
Cartaxo	121	6,0	3	4,0	8	3,4	157	6,2	168	5,9	2,5
Chamusca	60	3,0	1	1,3	7	3,0	73	2,9	81	2,9	1,7
Constância	14	0,7	1	1,3	1	0,4	16	0,6	18	0,6	7,1
Coruche	92	4,5	6	8,0	13	5,6	109	4,3	128	4,5	6,5
Entroncamento	28	1,4	0	0,0	4	1,7	34	1,3	38	1,3	0,0
Ferreira Zêzere	49	2,4	0	0,0	13	5,6	60	2,4	73	2,6	0,0
Golegã	27	1,3	0	0,0	5	2,1	35	1,4	40	1,4	0,0
Mação	23	1,1	0	0,0	0	0,0	27	1,1	27	1,0	0,0
Ourém	270	13,3	6	8,0	19	8,2	317	12,5	342	12,0	2,2
Rio Maior	115	5,7	6	8,0	14	6,0	148	5,8	168	5,9	5,2
Salvaterra Magos	78	3,8	6	8,0	7	3,0	97	3,8	110	3,9	7,7
Santarém	279	13,7	12	16,0	41	17,6	334	13,2	387	13,6	4,3
Sardoal	14	0,7	2	2,7	1	0,4	15	0,6	18	0,6	14,3
Tomar	176	8,7	3	4,0	12	5,2	228	9,0	243	8,6	1,7
Torres Novas	155	7,6	4	5,3	16	6,9	198	7,8	218	7,7	2,6
V. N. Barquinha	46	2,3	0	0,0	16	6,9	75	3,0	91	3,2	0,0
Total	2033	100,0	75	100,0	233	100,0	2532	100,0	2840	100,0	3,7

11. Listagem dos acidentes com mortos e/ou feridos graves

Concelho	Datahora	M*	FG*	Via	km	Natureza
Abrantes	2009:10:17 08:05:00	0	1	A23	36,056	Atropelamento de peões
Abrantes	2009:11:19 16:10:00	0	1	Avenida 25 de Abril		Atropelamento de peões
Abrantes	2009:04:11 22:00:00	0	1	EM590		Colisão frontal
Abrantes	2009:04:16 08:30:00	0	1	EN118	128,945	Colisão frontal
Abrantes	2009:04:07 11:45:00	0	1	Avª Dr. António A.Silva Martins		Colisão lateral
Abrantes	2009:02:27 06:35:00	0	1	EN3	102,200	Colisão lateral
Abrantes	2009:10:21 05:30:00	1	0	A23	36,000	Despiste com capotamento
Abrantes	2009:07:24 03:20:00	0	1	Arruamento		Desp. c/ colisão c/ veíc. Imobil/obst.
Abrantes	2009:02:24 17:00:00	1	0	EN118	136,923	Despiste simples
Abrantes	2009:09:03 20:10:00	1	0	R S JOSE		Despiste simples
Alcanena	2009:08:06 20:00:00	0	3	A1	100,010	Colisão com fuga
Alcanena	2009:12:01 11:45:00	0	1	EN3	66,000	Outras colisões
Alcanena	2009:12:04 06:30:00	0	1	A1	104,375	Colisão traseira
Alcanena	2009:08:14 00:15:00	1	2	A1	98,300	Colisão traseira
Alcanena	2009:10:22 21:20:00	1	0	EN365-4	3,300	Colisão traseira
Alcanena	2009:08:13 20:05:00	1	0	R PRINCIPAL		Desp. c/ colisão c/ veíc. Imobil/obst.
Alcanena	2009:08:13 16:50:00	0	1	A1	103,900	Despiste simples
Almeirim	2009:08:26 00:18:00	1	0	R DR GUILHERME NUNES GODINHO		Atropelamento de peões
Almeirim	2009:04:27 22:55:00	1	0	EN118	66,870	Outras colisões
Almeirim	2009:10:29 10:20:00	0	1	R ALIADOS		Outras colisões
Almeirim	2009:07:16 23:15:00	1	0	R GUILHERME GODINHO		Outras colisões
Almeirim	2009:06:03 18:40:00	0	1	EM577		Colisão frontal
Almeirim	2009:10:11 00:30:00	0	3	EM578		Colisão frontal
Almeirim	2009:10:03 00:05:00	1	0	R JUNQUEIRA/ R PADRE VIEIRA		Colisão frontal
Almeirim	2009:06:27 09:30:00	0	1	R MOQUITA		Colisão lateral
Almeirim	2009:07:09 17:45:00	0	2	EM578		Colisão traseira
Almeirim	2009:05:19 10:00:00	0	1	EN114	78,000	Colisão traseira
Almeirim	2009:03:11 08:00:00	0	2	EN114	79,400	Colisão traseira
Almeirim	2009:12:30 11:07:00	0	2	EN114	78,150	Desp. c/ transp. disp. ret. lateral
Almeirim	2009:03:21 19:15:00	0	1	EM589		Despiste simples
Alpiarca	2009:09:18 15:50:00	1	0	AV CARLOS RELVAS		Atropelamento de peões
Alpiarca	2009:02:10 13:35:00	0	1	R PEDRO SOARES R ANTONIO PAIS COSTA		Atropelamento de peões
Alpiarca	2009:08:15 00:45:00	1	1	JUNIOR		Colisão frontal
Alpiarca	2009:01:11 08:00:00	0	1	EN118	76,780	Despiste simples
Benavente	2009:11:25 17:45:00	0	1	AV SECULO		Atropelamento de peões
Benavente	2009:05:19 07:45:00	1	0	EN118	37,300	Atropelamento de peões
Benavente	2009:07:01 10:30:00	0	1	LUGAR STO ANDRE		Atropelamento de peões
Benavente	2009:01:30 18:30:00	0	1	R HUMBERTO DELGADO		Atropelamento de peões
Benavente	2009:10:21 17:20:00	0	1	R REPUBLICA		Atropelamento de peões
Benavente	2009:06:05 14:55:00	0	1	EN118	21,400	Outras colisões
Benavente	2009:07:24 20:40:00	1	0	EM515	13,100	Colisão frontal
Benavente	2009:07:14 05:45:00	1	0	EN118	20,000	Colisão frontal
Benavente	2009:12:20 04:15:00	0	3	EN118	42,900	Colisão frontal
Benavente	2009:01:15 09:10:00	1	1	EN118	16,500	Colisão frontal
Benavente	2009:10:03 16:40:00	1	1	EN118	36,505	Colisão frontal
Benavente	2009:10:07 21:00:00	1	0	EN118	24,000	Colisão frontal
Benavente	2009:09:15 18:20:00	0	1	EN118	16,000	Colisão frontal

* M=mortos; FG=feridos graves

Concelho	Datahora	M*	FG*	Via	km	Natureza
Benavente	2009:04:16 16:20:00	2	0	EN119	26,300	Colisão frontal
Benavente	2009:02:01 16:05:00	0	1	EN119	30,220	Colisão frontal
Benavente	2009:10:16 10:35:00	0	1	EN10	94,600	Colisão lateral
Benavente	2009:03:19 17:15:00	0	1	EN118	43,650	Colisão lateral
Benavente	2009:06:23 11:30:00	0	1	EN118	35,150	Colisão lateral
Benavente	2009:07:10 16:40:00	0	1	EN118	13,600	Colisão traseira
Benavente	2009:11:05 14:00:00	0	1	EN10	90,875	Despiste com capotamento
Benavente	2009:10:09 17:30:00	0	1	Outra Via		Despiste com capotamento
Benavente	2009:11:26 20:35:00	0	1	EN10	90,730	Desp. c/ colisão c/ veíc. Imobil/obst.
Benavente	2009:01:09 08:30:00	1	0	EN10	105,780	Desp. c/ colisão c/ veíc. Imobil/obst.
Benavente	2009:09:17 14:20:00	1	0	EN119	14,900	Despiste sem dispositivo de retenção
Benavente	2009:08:10 09:40:00	2	2	EN118	13,021	Despiste simples
Benavente	2009:03:11 18:10:00	0	1	AZINHAGA TEIXEIRA		Despiste simples
Benavente	2009:07:05 14:20:00	1	1	EN118	24,100	Despiste simples
Benavente	2009:10:24 15:45:00	0	1	EN118	8,250	Despiste simples
Cartaxo	2009:10:01 22:00:00	1	0	R CARRIL		Atropelamento de peões
Cartaxo	2009:10:07 09:00:00	0	1	EM600		Colisão frontal
Cartaxo	2009:05:11 10:50:00	0	1	Rotunda das Padarias - Cartaxo		Colisão frontal
Cartaxo	2009:02:06 15:30:00	0	1	ALMD DO VINHO		Colisão lateral
Cartaxo	2009:12:31 16:40:00	0	1	EM600	8,400	Colisão lateral
Cartaxo	2009:04:04 16:30:00	0	1	R 25 ABRIL		Colisão lateral
Cartaxo	2009:07:26 00:10:00	1	0	A1	52,450	Colisão traseira
Cartaxo	2009:10:04 00:45:00	0	1	Outra Via		Despiste com capotamento
Cartaxo	2009:12:04 20:15:00	0	1	Rua do Arrabalde de Cima		Despiste sem disp. de retenção
Cartaxo	2009:12:26 04:30:00	0	1	EN3-3	6,958	Despiste simples
Cartaxo	2009:11:24 21:45:00	1	0	R 25 ABRIL		Despiste simples
Chamusca	2009:04:26 18:20:00	0	1	EM576		Colisão com fuga
Chamusca	2009:11:04 08:20:00	0	1	EM554		Colisão lateral
Chamusca	2009:12:22 23:03:00	1	4	EN118	110,500	Despiste com capotamento
Chamusca	2009:12:20 03:30:00	0	1	EM526		Despiste simples
Constancia	2009:03:30 22:25:00	0	1	EST MILITAR		Colisão lateral
Constancia	2009:02:08 03:10:00	1	0	EN118	123,100	Despiste com capotamento
Coruche	2009:04:07 14:30:00	0	1	R POVO UNIDO		Atropelamento com fuga
Coruche	2009:09:06 14:30:00	1	0	R ESCOLA		Atropelamento de peões
Coruche	2009:11:09 18:00:00	2	3	EN114	102,450	Colisão frontal
Coruche	2009:05:12 19:50:00	0	1	R STO ANTONIO		Colisão frontal
Coruche	2009:02:13 13:20:00	0	1	EM515		Colisão lateral
Coruche	2009:02:09 19:10:00	1	0	EN119	35,117	Colisão lateral
Coruche	2009:09:24 20:30:00	0	1	R COMERCIO		Colisão lateral
Coruche	2009:07:27 11:30:00	0	1	R SALVATERRA MAGOS		Colisão lateral
Coruche	2009:08:19 15:05:00	0	1	EN114	101,650	Despiste com capotamento
Coruche	2009:08:14 17:00:00	1	0	EN251		Despiste com capotamento
Coruche	2009:09:05 09:49:00	1	0	EN251	17,900	Desp. c/ colisão c/ veíc. Imobil/obst.
Coruche	2009:01:06 23:30:00	0	1	EM590		Despiste simples
Coruche	2009:05:20 22:30:00	0	1	EN114	113,570	Despiste simples
Coruche	2009:04:25 20:35:00	0	1	EN119	36,700	Despiste simples
Coruche	2009:01:17 16:50:00	0	1	Outra Via		Despiste simples
Entroncamento	2009:05:31 10:50:00	0	1	Arruamento		Atropelamento de peões
Entroncamento	2009:07:14 10:55:00	0	1	Arruamento		Colisão frontal
Entroncamento	2009:12:17 07:50:00	0	1	EM1179		Despiste com capotamento
Entroncamento	2009:02:15 14:50:00	0	1	R FOROS DA LAMEIRA		Despiste com capotamento
Ferreira Zezere	2009:09:17 19:40:00	0	1	EM		Outras colisões
Ferreira Zezere	2009:08:28 18:40:00	0	1	EM238		Colisão frontal

* M=mortos; FG=feridos graves

Concelho	Datahora	M*	FG*	Via	km	Natureza
Ferreira Zêzere	2009:12:27 18:30:00	0	1	EN238	3,400	Colisão frontal
Ferreira Zêzere	2009:05:14 17:20:00	0	1	R RELVAS R ANTONIO TEIXEIRA		Colisão frontal
Ferreira Zêzere	2009:11:17 18:30:00	0	1	ANTUNES		Colisão lateral
Ferreira Zêzere	2009:09:25 10:30:00	0	2	EM		Colisão traseira
Ferreira Zêzere	2009:03:21 12:40:00	0	2	EM520		Colisão traseira
Ferreira Zêzere	2009:03:15 13:30:00	0	1	EM		Despiste com capotamento
Ferreira Zêzere	2009:01:22 12:00:00	0	1	EM520		Desp. c/ colisão c/ veíc. Imobil/obst. Despiste com dispositivo de retenção
Ferreira Zêzere	2009:01:30 15:30:00	0	1	EN110	80,500	
Ferreira Zêzere	2009:10:02 20:25:00	0	1	EM		Despiste simples
Golegã	2009:06:05 15:10:00	0	1	EN243	46,800	Colisão lateral
Golegã	2009:03:02 22:30:00	0	2	EN365	71,150	Colisão lateral
Golegã	2009:05:10 06:00:00	0	1	EN365	75,100	Despiste com capotamento
Golegã	2009:10:27 18:45:00	0	1	EN243	41,700	Despiste simples
Ourém	2009:08:26 15:30:00	0	1	Arruamento AV D NUNO ALVARES PEREIRA		Atropelamento de peões
Ourém	2009:02:26 16:50:00	0	1	PEREIRA		Atropelamento de peões
Ourém	2009:09:13 10:20:00	0	1	Outra Via		Atropelamento de peões
Ourém	2009:11:06 18:10:00	0	1	R FRANCISCO NORTE		Atropelamento de peões
Ourém	2009:09:17 13:15:00	0	1	R STA CRUZ		Atropelamento de peões
Ourém	2009:09:17 17:05:00	0	1	EN113	35,500	Colisão lateral
Ourém	2009:01:16 16:30:00	0	1	EN113	24,700	Colisão lateral
Ourém	2009:06:03 21:25:00	0	1	EST PRINCIPAL		Colisão lateral
Ourém	2009:08:09 17:20:00	0	1	R COMBATENTES		Colisão lateral
Ourém	2009:05:21 18:00:00	0	1	R CUBAL		Colisão lateral
Ourém	2009:07:08 20:50:00	0	1	R PRINCIPAL		Colisão lateral
Ourém	2009:10:06 11:50:00	0	1	EN113	22,100	Despiste com capotamento
Ourém	2009:03:24 15:40:00	0	1	R CHARNECO		Despiste com capotamento
Ourém	2009:10:19 19:30:00	1	0	R PENEDOS		Despiste com capotamento
Ourém	2009:11:06 08:40:00	1	0	TV CAPELA		Despiste com capotamento
Ourém	2009:10:20 13:20:00	1	1	EN113	31,220	Desp. c/ colisão c/ veíc. Imobil/obst. Despiste sem dispositivo de retenção
Ourém	2009:01:10 08:50:00	0	1	EN357	16,000	
Ourém	2009:11:28 21:50:00	1	0	A1	109,600	Despiste simples
Ourém	2009:01:15 11:50:00	0	1	EM		Despiste simples
Ourém	2009:02:15 12:50:00	0	1	EN113	35,000	Despiste simples
Ourém	2009:06:05 10:25:00	0	1	EN349	51,800	Despiste simples
Ourém	2009:02:26 14:10:00	0	1	EN357	10,670	Despiste simples
Ourém	2009:11:28 11:20:00	1	0	ER349	38,800	Despiste simples
Ourém	2009:03:14 13:15:00	1	0	R PRINCIPAL		Despiste simples
Rio Maior	2009:07:22 11:17:00	1	0	EN114	58,000	Atropelamento de peões
Rio Maior	2009:03:10 10:45:00	1	1	IC2 R DR FRANCISCO BARBOSA	73,450	Colisão c/ veíc/obst. faixa rodagem
Rio Maior	2009:11:11 18:05:00	0	1	BARBOSA		Colisão c/ veíc/obst. faixa rodagem
Rio Maior	2009:07:12 23:40:00	0	3	EM583		Colisão frontal
Rio Maior	2009:04:14 16:20:00	0	1	EM583		Colisão frontal
Rio Maior	2009:08:02 01:00:00	0	1	EN114	44,000	Colisão frontal
Rio Maior	2009:09:09 20:17:00	0	1	EN361	38,200	Colisão frontal
Rio Maior	2009:10:02 19:20:00	2	0	IC2	74,000	Colisão frontal
Rio Maior	2009:08:05 14:00:00	0	2	EM566		Colisão lateral
Rio Maior	2009:02:22 17:55:00	1	0	EN114	63,300	Colisão lateral
Rio Maior	2009:06:27 18:00:00	0	1	EN114	51,630	Desp. c/ colisão c/ veíc. Imobil/obst. Despiste sem dispositivo de retenção
Rio Maior	2009:10:04 06:40:00	1	0	EM509		
Rio Maior	2009:05:29 15:30:00	0	2	EM566		Despiste simples
Rio Maior	2009:03:08 20:00:00	0	1	EM583-3		Despiste simples

* M=mortos; FG=feridos graves

Concelho	Datahora	M*	FG*	Via	km	Natureza
Salvaterra Magos	2009:07:08 09:10:00	1	0	EN367	4,230	Outras colisões
Salvaterra Magos	2009:05:17 16:25:00	0	1	EM581		Colisão frontal
Salvaterra Magos	2009:09:03 09:30:00	0	1	EN114-3	19,600	Colisão frontal
Salvaterra Magos	2009:09:28 16:30:00	1	0	EN118	56,630	Colisão frontal
Salvaterra Magos	2009:01:09 13:13:00	1	0	EST DO FURO		Colisão frontal
Salvaterra Magos	2009:07:23 18:55:00	0	1	EST MOUCHAO		Colisão frontal
Salvaterra Magos	2009:07:10 17:40:00	0	1	EN114-3	13,923	Colisão lateral
Salvaterra Magos	2009:12:08 16:28:00	1	0	EN118	57,000	Colisão lateral
Salvaterra Magos	2009:07:12 15:30:00	1	2	R IMACULADO CORACAO MARIA		Colisão lateral
Salvaterra Magos	2009:01:31 21:00:00	0	1	EN114-3	13,300	Disp. c/ colisão c/ veíc. Imobil/obst.
Salvaterra Magos	2009:11:07 21:20:00	1	0	EM		Despiste simples
Santarém	2009:08:25 11:00:00	0	1	Avenida Marquês Sá da Bandeira		Atropelamento de peões
Santarém	2009:07:14 16:30:00	0	1	Calçada da Junqueira		Atropelamento de peões
Santarém	2009:12:06 02:10:00	1	0	EM583		Atropelamento de peões
Santarém	2009:04:11 17:45:00	0	1	EN3	41,000	Atropelamento de peões
Santarém	2009:07:06 05:45:00	0	1	EST AMEIXAS		Atropelamento de peões
Santarém	2009:10:19 13:10:00	0	1	Estrada de S. Domingos		Atropelamento de peões
Santarém	2009:01:20 19:00:00	0	1	R ACTRIZ ALDA RODRIGUES		Atropelamento de peões
Santarém	2009:05:19 09:50:00	1	0	Rua Actriz Alda Rodrigues		Atropelamento de peões
Santarém	2009:12:22 22:45:00	0	1	Rua Actriz Alda Rodrigues		Atropelamento de peões
Santarém	2009:11:30 15:15:00	0	1	Rua Professor Pinto Correia		Atropelamento de peões
Santarém	2009:07:28 09:15:00	0	1	Circular Urbana D. Luis I		Outras colisões
Santarém	2009:01:11 14:40:00	0	2	AV ANTONIO MARIA BATISTA		Colisão frontal
Santarém	2009:11:26 11:50:00	0	1	EN114		Colisão frontal
Santarém	2009:11:22 19:45:00	0	2	EN3	60,000	Colisão frontal
Santarém	2009:08:01 09:15:00	0	2	EN3	33,400	Colisão frontal
Santarém	2009:08:15 21:00:00	0	1	R PRINCIPAL		Colisão frontal
Santarém	2009:12:01 17:45:00	0	1	A1	62,750	Colisão lateral
Santarém	2009:07:28 18:00:00	0	1	Avenida Madre Andaluz		Colisão lateral
Santarém	2009:07:25 16:15:00	2	0	EN114		Colisão lateral
Santarém	2009:12:17 17:15:00	0	1	EN3		Colisão lateral
Santarém	2009:06:26 18:40:00	0	1	R ENG ANTONIO TORRES R MARQUESA RIBEIRA GRANDE		Colisão lateral
Santarém	2009:08:31 13:50:00	0	1	R PROF JOSE BAPTISTA		Colisão lateral
Santarém	2009:09:20 07:30:00	0	1	Rua Antonio Bastos		Colisão lateral
Santarém	2009:07:18 06:50:00	0	1	A1	88,100	Colisão traseira
Santarém	2009:03:16 16:41:00	1	1	EN3	57,148	Colisão traseira
Santarém	2009:05:25 08:20:00	0	1	Rua Conde da Ribeira Grande		Colisão traseira
Santarém	2009:07:05 09:25:00	0	1	A1	75,200	Despiste com capotamento
Santarém	2009:01:14 20:00:00	0	1	A1	83,600	Despiste com capotamento
Santarém	2009:09:03 15:50:00	0	1	A1	76,900	Despiste com capotamento
Santarém	2009:03:12 18:15:00	0	1	A15	37,200	Despiste com capotamento
Santarém	2009:03:07 10:00:00	1	0	EM583		Despiste com capotamento
Santarém	2009:04:23 20:00:00	0	1	EN3		Despiste com capotamento
Santarém	2009:06:17 14:15:00	0	1	EN3	43,050	Despiste com capotamento
Santarém	2009:05:01 16:10:00	1	0	EN365	57,000	Despiste com capotamento
Santarém	2009:09:29 20:50:00	1	0	R PORTELA MOLEIROS		Despiste com capotamento
Santarém	2009:01:09 17:40:00	0	1	EM594		Disp. c/ colisão c/ veíc. Imobil/obst.
Santarém	2009:03:20 18:15:00	1	1	EN114	70,800	Disp. c/ colisão c/ veíc. Imobil/obst.
Santarém	2009:07:31 05:50:00	0	1	A1	63,500	Disp. c/ transp. disp. ret. lateral
Santarém	2009:11:05 10:30:00	0	1	EN365		Despiste sem dispositivo de retenção
Santarém	2009:09:20 13:00:00	1	0	EST TEJO		Despiste sem dispositivo de retenção
Santarém	2009:05:23 15:20:00	0	1	A1	79,575	Despiste simples
Santarém	2009:03:13 07:20:00	0	1	IC10	1,000	Despiste simples
Santarém	2009:08:12 11:30:00	0	1	R BREJO		Despiste simples

* M=mortos; FG=feridos graves

Concelho	Datahora	M*	FG*	Via	km	Natureza
Santarém	2009:05:02 20:30:00	1	1	R FREIRIA		Despiste simples
Santarém	2009:09:02 20:35:00	0	1	R PAULINO CUNHA SILVA		Despiste simples
Sardoal	2009:04:14 17:23:00	2	0	EN2	384,700	Colisão lateral
Sardoal	2009:09:24 19:00:00	0	1	EM548		Despiste simples
Tomar	2009:12:18 19:45:00	0	1	EN110		Colisão com fuga
Tomar	2009:04:13 19:00:00	0	1	EM535-1		Colisão c/ veic/obst. faixa rodagem
Tomar	2009:07:02 17:20:00	0	1	Arruamento		Colisão frontal
Tomar	2009:11:26 20:10:00	0	1	Arruamento		Colisão frontal
Tomar	2009:06:01 11:10:00	2	2	IC3	87,800	Colisão frontal
Tomar	2009:05:15 19:00:00	0	1	Avenida dos Combatentes da Grande Guerra		Colisão lateral
Tomar	2009:03:24 08:30:00	0	1	R AQUILES MOTA LIMA		Colisão lateral
Tomar	2009:10:04 07:30:00	0	1	EM531		Despiste com capotamento
Tomar	2009:04:13 18:40:00	0	1	EM531		Despiste com capotamento
Tomar	2009:02:10 02:30:00	1	0	R PRINCIPAL		Despiste com capotamento
Tomar	2009:09:18 07:55:00	0	1	EN110	87,000	Despiste simples
Tomar	2009:05:31 15:25:00	0	1	IC9	68,300	Despiste simples
Torres Novas	2009:04:14 11:20:00	0	1	A1		Atropelamento de peões
Torres Novas	2009:03:09 09:25:00	0	1	VIA JOAO PAULO II		Atropelamento de peões
Torres Novas	2009:01:31 21:00:00	0	1	R 1 MAIO		Colisão c/ veic/obst. faixa rodagem
Torres Novas	2009:07:14 02:55:00	0	1	Arruamento		Colisão lateral
Torres Novas	2009:11:13 08:10:00	1	2	Arruamento		Colisão lateral
Torres Novas	2009:09:03 19:45:00	1	0	EM1179		Colisão lateral
Torres Novas	2009:05:15 16:00:00	0	1	EN349	67,450	Colisão lateral
Torres Novas	2009:04:22 08:15:00	0	1	R PRINCIPAL		Colisão lateral
Torres Novas	2009:04:01 08:05:00	1	0	R FREIXIEIRO		Colisão traseira
Torres Novas	2009:08:29 18:15:00	0	1	EN3	72,000	Despiste com capotamento
Torres Novas	2009:03:14 08:45:00	0	2	AV DR JOAO MARTINS DE AZEVEDO		Desp. c/ colisão c/ veíc. Imobil/obst.
Torres Novas	2009:01:02 19:15:00	0	1	R CARREIRO DA FONTE		Desp. c/ colisão c/ veíc. Imobil/obst.
Torres Novas	2009:07:18 08:15:00	0	2	Arruamento		Despiste sem dispositivo de retenção
Torres Novas	2009:05:17 00:30:00	0	1	AV MULTIMODAL		Despiste simples
Torres Novas	2009:07:13 17:15:00	1	0	CASAL VALENTAO		Despiste simples
Torres Novas	2009:08:01 12:30:00	0	1	R VALE		Despiste simples
V.Nova Barquinha	2009:05:02 09:55:00	0	1	EN3	84,300	Atropelamento de peões
V.Nova Barquinha	2009:12:04 06:30:00	0	4	EN3	93,300	Atropelamento de peões
V.Nova Barquinha	2009:11:24 16:15:00	0	1	EN3	89,200	Colisão frontal
V.Nova Barquinha	2009:01:18 17:30:00	0	3	IC3	110,000	Colisão frontal
V.Nova Barquinha	2009:02:03 16:55:00	0	1	IC3	110,000	Colisão frontal
V.Nova Barquinha	2009:08:25 15:35:00	0	2	A23	19,500	Despiste com capotamento
V.Nova Barquinha	2009:01:10 02:40:00	0	1	A23	18,200	Despiste com capotamento
V.Nova Barquinha	2009:11:30 21:15:00	0	1	EM		Despiste com capotamento
V.Nova Barquinha	2009:06:27 04:00:00	0	1	EST LIMEIRAS		Desp. c/ colisão c/ veíc. Imobil/obst.
V.Nova Barquinha	2009:07:04 03:15:00	0	1	EN110	114,910	Desp. c/ transposição disp. ret. lateral
		75	233			

* M=mortos; FG=feridos graves

UTENTES

1. Vítimas segundo a categoria de utentes

	Vítimas mortais		Feridos graves		Feridos leves		Total de vítimas	
		%		%		%		%
Condutores	49	65,3	137	58,8	1597	63,1	1783	62,8
Passageiros	18	24,0	66	28,3	739	29,2	823	29,0
Peões	8	10,7	30	12,9	196	7,7	234	8,2
Total	75	100,0	233	100,0	2532	100,0	2840	100,0

2. Vítimas segundo a categoria de veículo

	Vítimas mortais		Feridos graves		Feridos leves		Total de vítimas	
		%		%		%		%
Peões	8	10,7	30	12,9	196	7,7	234	8,2
Veíc.ligeiros*	41	54,7	125	53,6	1805	71,3	1971	69,4
Veíc. Pesados*	2	2,7	9	3,9	66	2,6	77	2,7
Velocípedes*	3	4,0	12	5,2	69	2,7	84	3,0
Ciclomotores*	7	9,3	31	13,3	258	10,2	296	10,4
Motociclos*	8	10,7	23	9,9	117	4,6	148	5,2
Outros	6	8,0	3	1,3	19	0,8	28	1,0
Total	75	100,0	233	100,0	2532	100,0	2840	100,0

* Condutores e passageiros

3. Vítimas segundo o grupo etário

	Vítimas mortais		Feridos graves		Feridos leves		Total de vítimas	
		%		%		%		%
<=14	5	6,7	13	5,6	196	7,7	214	7,5
15-19	3	4,0	23	9,9	160	6,3	186	6,5
20-24	7	9,3	24	10,3	270	10,7	301	10,6
25-29	7	9,3	21	9,0	241	9,5	269	9,5
30-34	2	2,7	18	7,7	210	8,3	230	8,1
35-39	5	6,7	14	6,0	198	7,8	217	7,6
40-44	3	4,0	13	5,6	192	7,6	208	7,3
45-49	5	6,7	15	6,4	197	7,8	217	7,6
50-54	9	12,0	13	5,6	162	6,4	184	6,5
55-59	6	8,0	15	6,4	176	7,0	197	6,9
60-64	2	2,7	21	9,0	116	4,6	139	4,9
65-69	6	8,0	13	5,6	133	5,3	152	5,4
70-74	8	10,7	10	4,3	104	4,1	122	4,3
>=75	7	9,3	20	8,6	175	6,9	202	7,1
Não def.	0	0,0	0	0,0	2	0,1	2	0,1
Total	75	100,0	233	100,0	2532	100,0	2840	100,0

